

おかげさまで
上場15周年

15th

くりっく株365

取引口座120万口座突破！

くりっく株365(取引所CFD) 概要と特長

2026年6月

株式会社東京金融取引所



○本資料にて提供される情報については正確を期しておりますが、その完全性・正確性を保証するものではなく、予告なく内容が変更される場合があります。また、本資料の内容は過去の実績や情報を基に作成されており、将来の成果を予測・保証するものではありません。

東京金融取引所とは

当社は、金融商品取引法に基づき、金融商品取引にかかる公的インフラとして、公正性、信頼性、利便性に優れた金融商品市場を整備し、我が国金融・経済の健全な発展に貢献します。



「デリバティブの総合取引所」として、「為替」、「株式」、「金利」すべてをカバーする商品を上場するとともに、金、原油などのコモディティ関連のETFをベースとする商品を上場しています。

金利分野

金利先物等取引

金利先物取引は、世界のデリバティブ市場における主力商品であり、TFXの上場商品は、短期金融市場にて、重要な役割を担っています。

為替分野

くりっく365
くりっく365ラージ
取引所FX
くりっく365

「くりっく365」は、取引所取引では画期的な手数料無料化を実現した、安心・透明・信頼の取引所FXです。

株式分野

くりっく株365

くりっく株365

「くりっく株365」は、国内外の代表的な株価指数に加えて、金や原油のETFを取引できる、利便性の高い証拠金取引です。

こういった取引ができるのか？

株価指数



日経225

NEW



日経225マイクロ



NYダウ



NASDAQ-100



ラッセル2000



DAX®



FTSE100

商品ETF



金 ETF



銀 ETF



プラチナ ETF



原油 ETF

日経平均株価（日経225）

DAX®はコンティゴ インデックスGmbH及びドイツ取引所の登録商標です。

インデックス投資のメリット

※以下は日経平均を例に説明

1. 日経平均が投資対象のため、銘柄を選ぶ必要が無い

- ・ 特定企業の業績やニュースを調べる必要がない

2. 日経平均は市場全体に投資でき、分かり易い

- ・ 大きな経済の流れや景気の変動を見て投資することができる

「くりっく株365」日経225マイクロ 商品取引仕様

取引単位	• 1枚 = 日経平均株価 × 10円 ※必要証拠金：23,990円(6月15日週)
取引時間	• 付合せ時間帯：AM8：30～翌AM6：00 祝日取引可能 • ※米国NY州サマータイム非適用期間
休業日	• ①土曜日、日曜日 • ②1月1日（1月1日が日曜にあたるときは1月2日）
取引期限	• 毎年9月に取引が始まり、翌年の12月にリセット日（最終決済）を迎える約15ヵ月のサイクル
配当相当額	買い手：受取り／売り手：支払い（配当落ちの都度） 日本経済新聞社から提供される予想配当データをもとにTFXが算出
金利相当額	• 買い手：支払い／売り手：受取り • 算出方法 清算価格 × 10倍 × 金利* × 日数 / 365日
取引成立方法	• 完全マーケットメイク方式 • 複数の金融機関から価格の提示を受け、その中から投資家にとって最も有利な価格を提供する仕組み

* 日銀政策金利（無担保コール翌日物誘導目標）

「くりっく株365」価格提供の仕組み

「くりっく株365」では、「完全マーケットメイク方式」を採用し、有力金融機関が価格(呼び値)を提示します。

マーケットメイカー	買呼び値	売呼び値	スプレッド
A社	69,080	69,089	9円
B社	69,078	69,086	8円
C社	69,077	69,085	8円
D社	69,079	69,087	8円
E社	69,078	69,086	8円

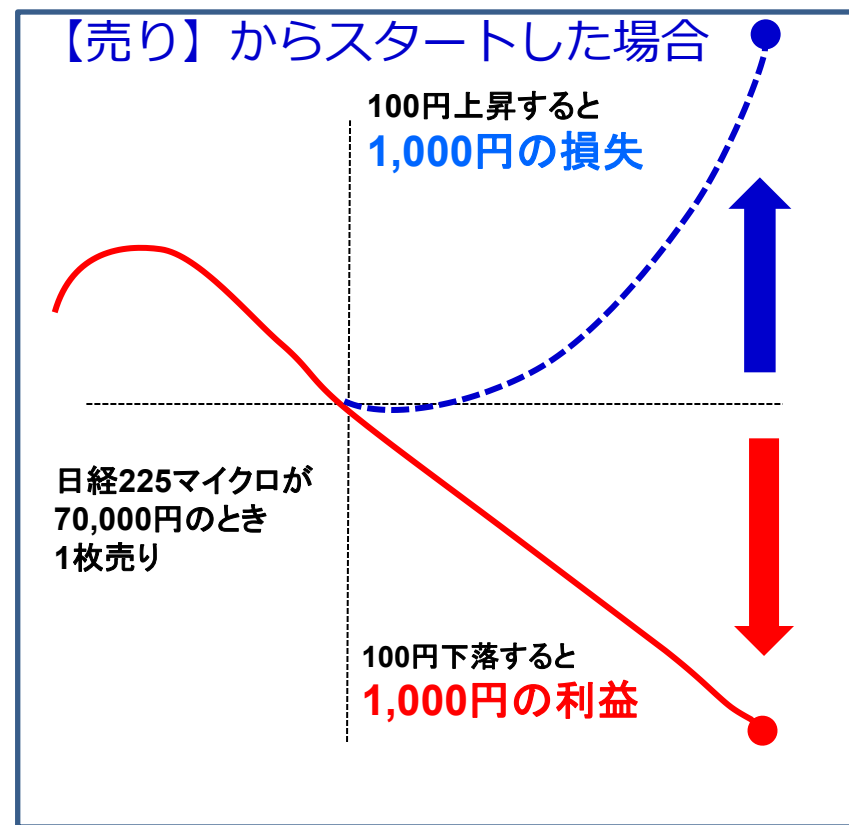
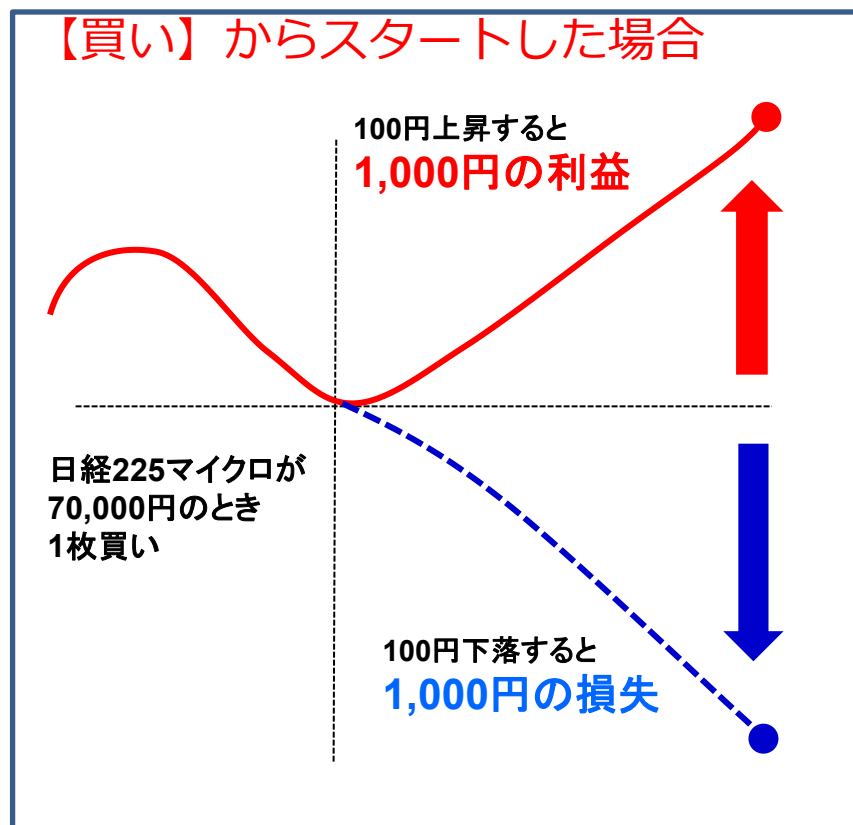
複数のマーケットメイカーにより提示される価格の中から、最も安い売り価格(売呼び値)と、最も高い買い価格(買呼び値)を抽出し、リアルタイムで市場に提示されます。

くりっく株365	買呼び値	売呼び値	スプレッド
提示レート	69,080	69,085	5円

※マーケットメイカー各社は、常時レート提示を行う義務を負っていますが、一時的にレートを提示するマーケットメイカーの数が1社だけとなったり、またはレート提示がなくなる可能性もあります。

「くりっく株365」の取引イメージ（売りからも可能）

- お取引は「買い」だけでなく、「売り」からスタートすることも可能なため、株高局面でも株安局面でも収益を狙うことができます。



※手数料の支払いと『金利相当額』・『配当相当額』の受払いにご留意下さい

「くりっく株365」ならではの売りからの取引活用例

1 短期トレードで収益を獲得!

株価指数やETFの価格は、さまざまな要因によって日々刻々と変動しているヨ。その変動幅に注目して、下落局面で収益を狙うのもアリ。



2 保有資産のヘッジ取引に使える!

日本の祝日に、海外市場で大きな経済イベントなどがあり、祝日明けの東京市場が大きく下落することが想定されても、現物株式を保有している投資家は、推移を見守るだけで東京市場がオープンするまで取引ができない…



「くりっく株365」なら、例えば海外市場で相場が下落している時に「売りヘッジ」を行うことで、保有株式の下落分をリスクヘッジすることができるノダ。



「売りヘッジ」とは?

保有株式やETFについて
相場下落を予想

保有株式等を
売却する代わりに、
「くりっく株365」で売建て

予想通り相場が下落した場合、
保有株式等の値下がりによる損失を
「くりっく株365」の買戻しによる
利益で相殺

「くりっく株365」の特徴

1. 取引時間はほぼ24時間・祝日も

2. レバレッジ取引

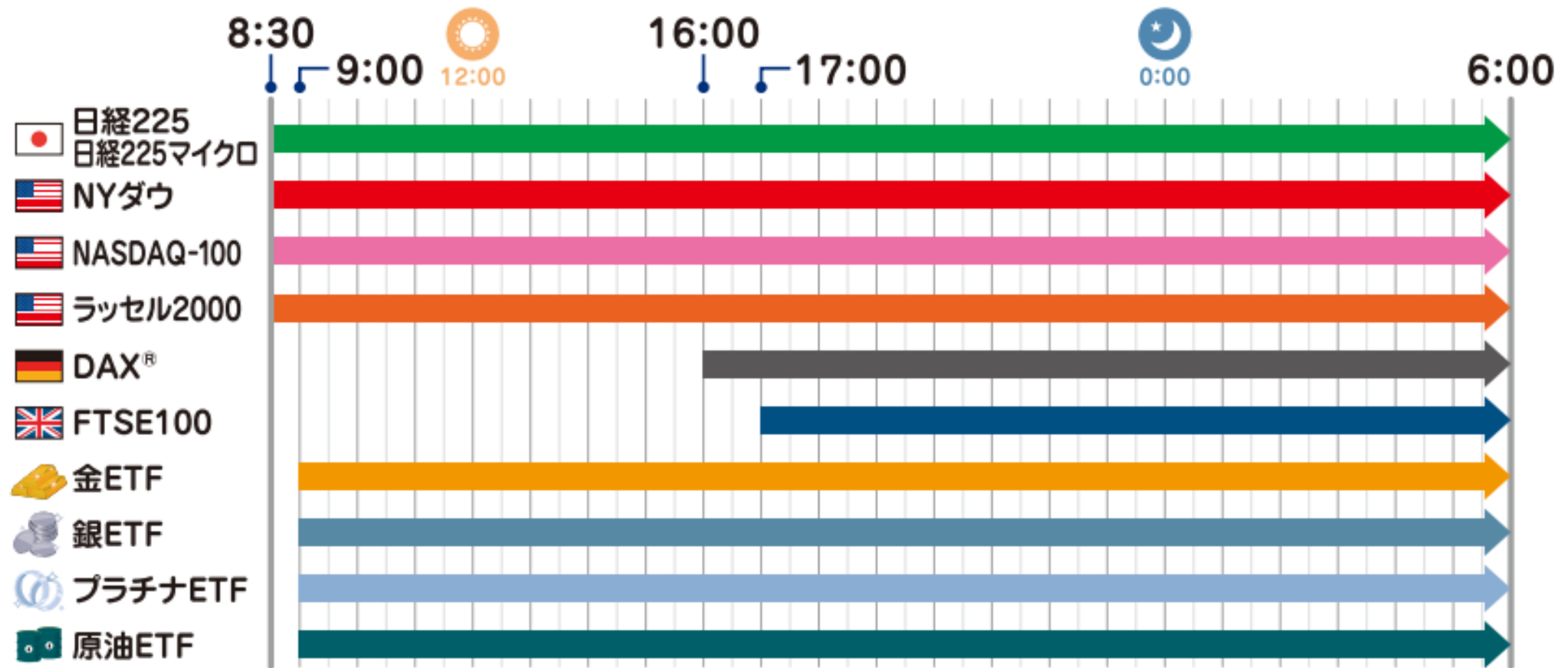
3. 金利・配当相当額の授受

4. 海外指数を円価格で取引が可能

5. 決済期限について

1 - 1 ほぼ24時間取引可能

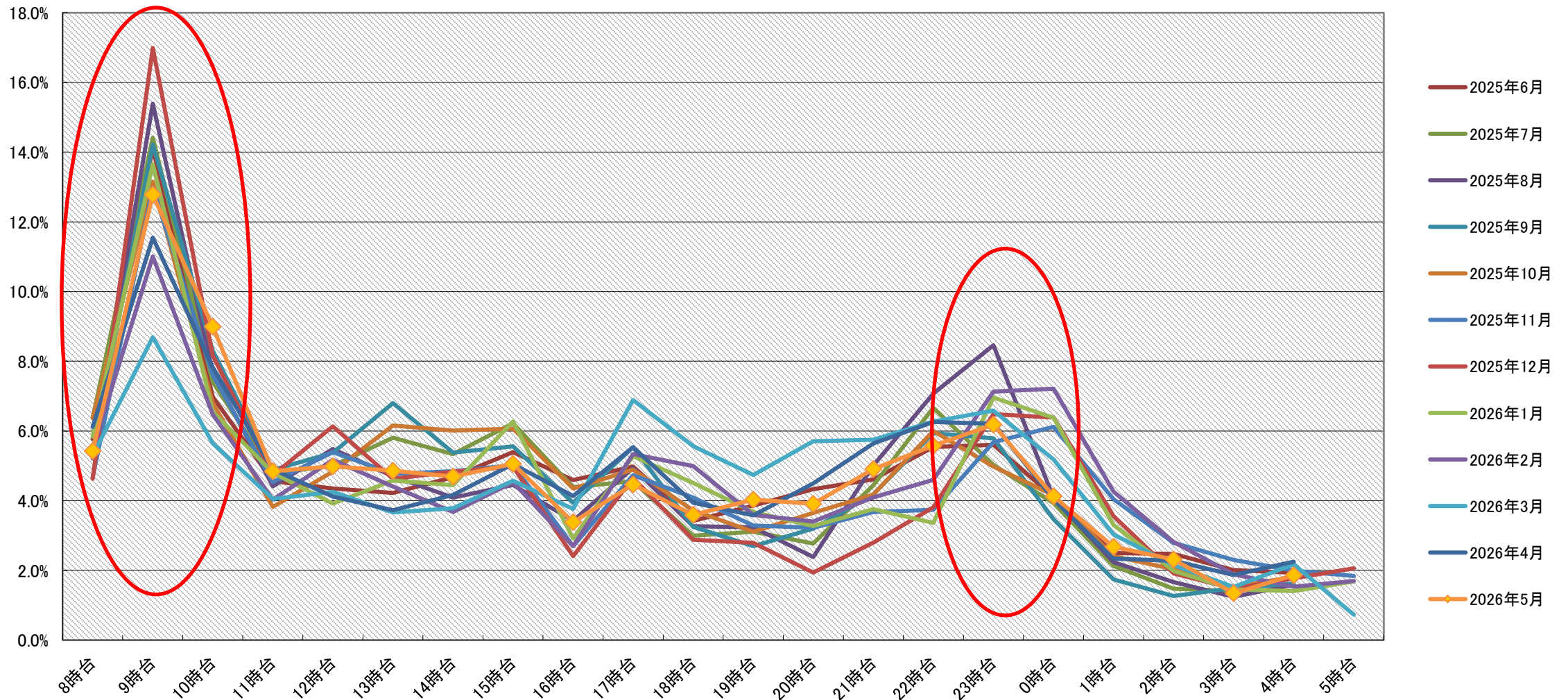
- ・日経225や米国指数は**朝8:30~翌朝6:00**まで、NY市場がクローズするまで取引可能。



※リセット銘柄の取引最終日は、午後3時25分まで。

※※米国NY州及び欧州サマータイム適用期間の取引時間は、上記と異なります。詳しくは「くりっく株365」公式HPをご覧ください。¹⁰

1-2 日経225 時間帯別出来高



1-3 祝日も取引可能

●ある年のゴールデンウィークの取引日の例

取引日	くりっく株365 日経225	日本の現物株式市場
4/29(木・祝)	○	休場日
4/30(金)	○	○
5/1(土)	休業日	休場日
5/2(日)	休業日	休場日
5/3(月・祝)	○	休場日
5/4(火・祝)	○	休場日
5/5(水・祝)	○	休場日

●ある年の年末年始の取引日の例

取引日	くりっく株365 日経225	日本の現物株式市場
12/30(月)	○	○
12/31(火)	○	休場日
1/1(水・祝)	休業日	休場日
1/2(木)	○	休場日
1/3(金)	○	休場日

2-1 レバレッジ取引・株価指数証拠金基準額

2026年リセット付商品 6月15日時点

商品名	1枚取引金額※1 清算価格×100	証拠金基準額※2	最大レバレッジ 倍率(倍)※3
 日経225	6,978,100円	240,160円	29
 日経225マイクロ	697,618円	23,990円	29
 NYダウ	517,720円	11,060円	47
 NASDAQ-100	305,950円	9,010円	34
 ラッセル2000	296,890円	9,100円	33
 DAX®	2,491,600円	68,600円	36
 FTSE100	1,044,100円	21,750円	48
 金ETF	6,380,300円	214,410円	30
 原油ETF	484,600円	43,370円	11
 銀ETF	1,023,360円	84,880円	12
 プラチナETF	2,564,200円	154,000円	17

※日経マイクロ、NYダウ、NASDAQ-100、リセット付証拠金取引は、清算価格×10円

※※レバレッジ倍率は証拠金基準額から計算しているため、証拠金基準額によって変動します。

3 - 1 「配当相当額」と「金利相当額」の関係

配当相当額と金利相当額の関係

	配当相当額	金利相当額
買い手	受取り	支払い
売り手	支払い	受取り

配当・金利相当額は、「買い」と「売り」で一本値（同額）！

配当相当額とは

株価指数の構成銘柄に配当が出た場合、買い手は株価指数を基にした配当相当額を受け取ることが出来ます。（売り手は支払い）

金利相当額とは

※日経225証拠金取引の場合

算出方法：清算価格×100倍×金利※×日数／365日
現在の金利水準・・・0.75%（2026年6月15日週）

*日銀政策金利(無担保コール翌日物誘導目標)

3-3 日経225マイクロ証拠金取引の配当・金利相当額の実績

2025年	1月	2月	3月	4月	5月	6月
配当相当額	21	253	3,080	0	0	494
金利相当額	-85	-143	-143	-148	-140	-146

2025年	7月	8月	9月	10月	11月	12月
配当相当額	24	264	3,000	0	0	588
金利相当額	-171	-154	-174	-207	-183	-265

※2026年6月15日時点

	合計額
配当相当額	7,724円
金利相当額	-1,959円

1枚取引価格※

697,618円

必要証拠金※

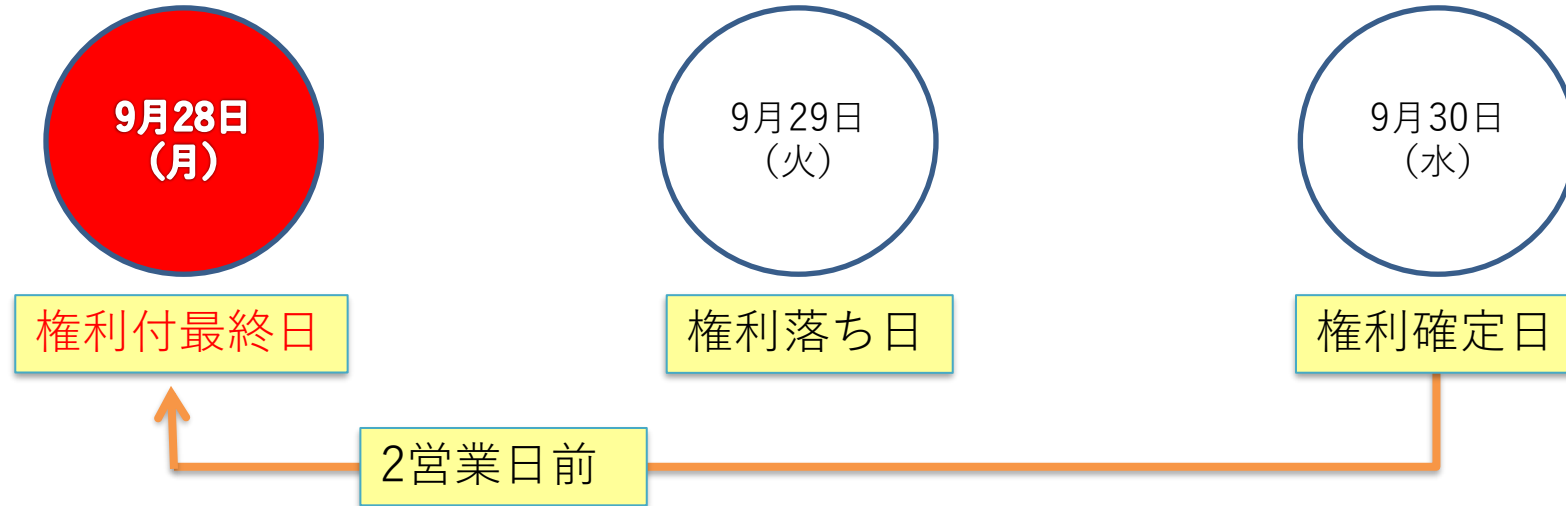
23,990円

・買いポジションを1枚保有した場合の実績値です。配当相当額を得る権利の最終日（権利付き最終日）の翌日には、取引価格に「配当落ち」があります。売りポジションを保有した場合は受け払いが逆転になります。

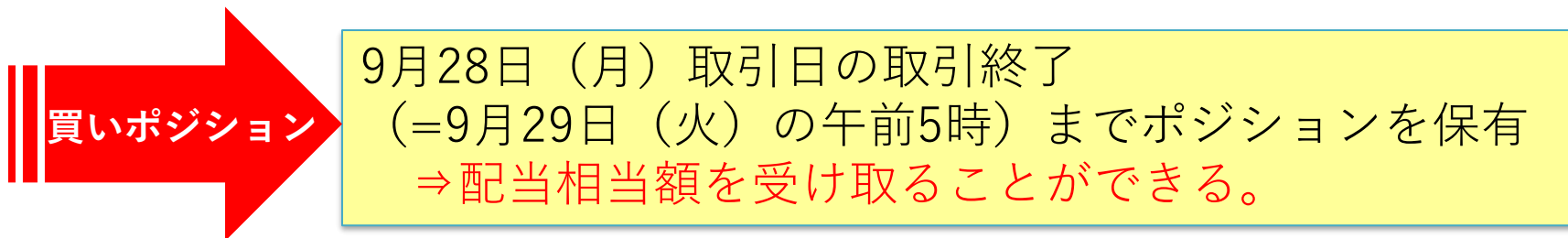
・当数値は過去の実績であり将来を保証するものではありません。金利相当額の支払いが配当相当額を受取りを上回る場合があります。

3-3 配当相当額の権利取りのタイミング

(例) 2026年9月の場合



日経225リセット付証拠金取引の配当相当額



現物株式市場の権利付最終日の取引終了時刻は15:30になりますが、「くりっく株365」の場合、取引終了時刻は翌朝の5:00 (米国が非サマータイムの時は6:00) となりますので、ご注意ください。

4-1 海外株価指数を円で取引（例：NYダウ）

通常、NYダウを取引する場合（為替リスクあり）

$$\text{取引金額（円）} = \underbrace{\text{NYダウ}} \times \underbrace{\text{為替レート（ドル/円）}}$$

変動要因

NYダウの上下

+

為替レートの上下

<リック株365

NYダウ証拠金取引を取引する場合（為替リスクなし）

$$\text{取引金額（円）} = \underbrace{\text{NYダウ}} \times 10\text{円}$$

変動要因

NYダウの上下

~~為替レートの上下~~

さらに

取引の際、為替手数料がかからない

4-2 NYダウ、NASDAQ-100は取引単位が10分の1に

NYダウとNASDAQ-100の取引単位は「株価指数の価格×10円」でミニサイズ

NYダウとNASDAQ-100の1枚の取引金額はそれぞれ「株価指数の価格×10円」と少額から取引できるので、海外株価指数への投資が初めての方でも気軽に始められます。

※ラッセル2000、DAX[®]とFTSE100は、株価指数の価格×100円です。

●例えば「くりっく株365」のNYダウを取引する場合



NYダウが50,000ポイント

$50,000 \times 10 \text{円} = 50 \text{万円}$



NYダウが52,000ポイントに上昇

$52,000 \times 10 \text{円} = 52 \text{万円}$

4-3 売で金利相当額の受け取り

● NYダウ 適用金利：4.60%

※適用金利は2026年6月15日週のもので毎週変動

2025年	1月	2月	3月	4月	5月	6月	7月	8月	9月	10月	11月	12月	1年間の合計
配当 相当額	-336	1,013	-431	-381	1,032	-484	-362	1,094	-453	-368	-886	-808	-7,648
金利 相当額	1,742	1,675	1,728	1,754	1,498	1,624	1,961	1,792	1,795	2,003	1,798	2,074	21,444

● NASDAQ-100 適用金利：4.43%

2025年	1月	2月	3月	4月	5月	6月	7月	8月	9月	10月	11月	12月	1年間の合計
配当 相当額	-72	-166	-166	-68	-177	-153	-81	-171	-162	-59	-181	-175	-1,631
金利 相当額	853	802	796	791	731	820	1,010	932	936	1,067	955	1,072	10,765

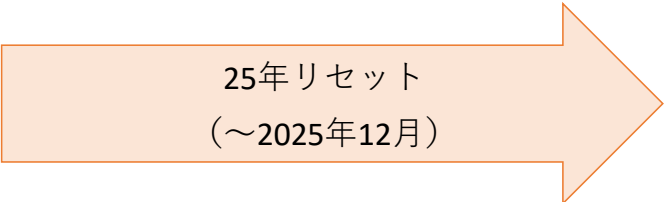
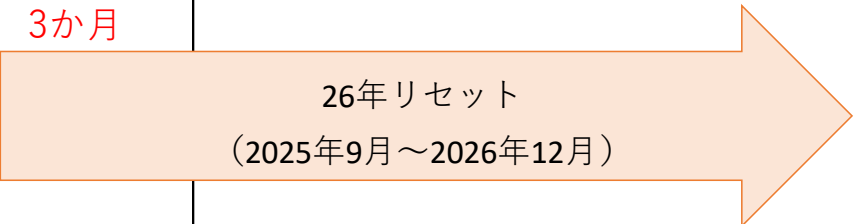
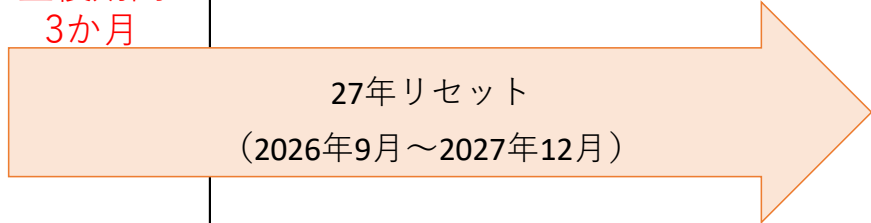
● ラッセル2000 適用金利：3.86%

2025年	1月	2月	3月	4月	5月	6月	7月	8月	9月	10月	11月	12月	1年間の合計
配当 相当額	-96	-244	-378	-119	-295	-329	-108	-332	-342	-115	-304	-369	-3,031
金利 相当額	841	824	828	786	695	746	924	862	893	994	895	1,096	10,384

- ・ 売りポジションを1枚保有した場合の実績値です（買いポジション保有の場合は配当相当額・金利相当額の受け払いが逆転になります。）
- ・ 当数値は過去の実績であり将来を保証するものではありません。金利水準の変化や配当の状況等により、金利相当額の受け取りが配当相当額の支払いを下回る場合があります。

5-1 「くりっく株365」は期限ありの商品

「くりっく株365」取引開始 リセットのイメージ

年	2025年												2026年												2027年											
月	1	2	3	4	5	6	7	8	9	10	11	12	1	2	3	4	5	6	7	8	9	10	11	12	1	2	3	4	5	6	7	8	9	10	11	12
商品	 <p>25年リセット (～2025年12月)</p>																																			
													 <p>26年リセット (2025年9月～2026年12月)</p>																							
																									 <p>27年リセット (2026年9月～2027年12月)</p>											

重複期間
3か月

重複期間
3か月

くりっく365、くりっく株365の税制

①申告分離課税

税率は一律20.315% 給与所得等に関係のない分離課税

※東日本大震災からの復興財源を確保するため、2013年から2037年まで（25年間）追加的に課税され、税率は20.315%となります。

②損益通算可能

取引所為替証拠金取引（くりっく365）、取引所株価指数証拠金取引（くりっく株365）の損益は、有価証券関連先物取引（日経225mini先物等）、商品先物取引（原油先物、金先物等）や店頭FX、CFD等の損益と通算して申告できる。※店頭FX、CFDも同じ

③損失の3年間繰越控除

その年に控除しきれない損失については、翌年以降3年間にわたり、申告分離課税となる「先物取引に係る雑所得等」の金額から繰越控除できる。

※税率・課税関係は、税法およびその解釈が将来変更されることがあります。

公的な取引所の安心感

「くりっく株365」の取扱会社は、投資家の皆さまのポジション状況に関わらず、投資家の皆さまから預かった証拠金の全額を、法令によりTFXに預託しなければなりません。取扱会社の財産と分別して保管されるので、預託された投資家の皆さまの証拠金は、取扱会社が万一破綻したような場合でも、原則全額保護されます。また、TFXでは、預託された証拠金を法令に基づき取引所の財産と分別、保管しています。



スマートフォンアプリ「取引所365」



無料!

- リアルタイムの相場情報
- フィスコ提供マーケット情報
- 各種テクニカルチャート
- 価格通知機能

※画像はイメージとなります。



銘柄	価格	ASK	BID	変動
日経225/26	69,482	69,487 (10)	69,484 (10)	-299 (14:56)
日経マイク/26	69,470.2	69,471.6 (200)	69,466.2 (100)	-291.6 (14:56)
NYダウ/26	51,747	51,755 (100)	51,750 (200)	-25 (14:41)
ナスダック-100/26	30,523	30,527 (1,100)	30,523 (100)	-72 (14:55)
USD/JPY	160.310	160.315 (800)	160.285 (100)	-0.040 (14:54)
EUR/JPY	185.580	185.580 (100)	185.545 (125)	-0.260 (14:15)
原油ETF/26	4,789	4,794 (70)	4,791 (60)	-57 (14:55)
金ETF/26	63,733	63,787 (40)	63,756 (20)	-70 (14:51)
GBP/JPY	214.74	214.71 (400)	214.67 (625)	-0.31 (14:37)
9.305	ASK 9.305 (1,312)			

▼ ダウンロード ▼

android



iPhone



YouTubeチャンネル

東京金融取引所の公式YouTubeチャンネルでは、著名講師によるトレードの資金管理、リスク管理、トレード手法等も学べます。

●小次郎講師



【第1回】Vトレーダーを目指そう 小次郎講師流【Vトレーダーへの道】
株式会社東京金融取引所
▷ 5172 2年前



【第2回】Vトレーダーへのロードマップ 小次郎講師流【Vトレーダーへの道】
株式会社東京金融取引所
▷ 3152 2年前



【第3回】複利を活かす 小次郎講師流【Vトレーダーへの道】
株式会社東京金融取引所
▷ 3041 2年前



【第4回】資金管理編① 小次郎講師流【Vトレーダーへの道】
株式会社東京金融取引所
▷ 4449 2年前



【第5回】資金管理編② 小次郎講師流【Vトレーダーへの道】
株式会社東京金融取引所
▷ 3244 2年前

●大川智宏氏



欧州好調の裏側とは？ 関連日
本株を徹底分析 大川智宏③
株式会社東京金融取引所
2万 回視聴・3 か月前



日本株は買いなのか？ 狙う
べき業種・避けるべき業種...
株式会社東京金融取引所
4.8万 回視聴・3 か月前



米国株の上昇が止まらない！
異次元成長をどう見るか？...
株式会社東京金融取引所
4.4万 回視聴・3 か月前

●木野内栄治氏



木野内栄治の2026年相場予測
ドル安・円高を示唆する8年...
株式会社東京金融取引所
1.4万 回視聴・2 週間前



木野内栄治の2026年相場予測
米国株のAI相場は「ルービ...
株式会社東京金融取引所
4632 回視聴・2 週間前



木野内栄治の2026年相場予測
高圧経済政策は続くのか？...
株式会社東京金融取引所
1.8万 回視聴・3 週間前

▼チャンネル登録▼



東京金融取引所 メール会員募集中

今後、東京金融取引所が開催、協賛するセミナーやイベントの案内を致します。

主催：東京金融取引所

日経225マイクロ | ハンガリーフォリント | チェココロナ | 中国オフショア人民元 | 上場記念

くりっくフェスティバル 2025 2.1 土



取引所 CFD | 取引所 FX

くりっく株365 | くりっく365

リアル会場 & ライブ配信 同時開催



左の二次元コードをカメラ等で読み取りいただき、お申し込みください。

「メール会員の申し込みに関する個人情報の取扱い」にかかるご同意が必要になります。

ご清聴ありがとうございました。

ご質問がございましたら、

東京金融取引所のブースまで

お尋ね下さい。

取引のリスクについて

「くりっく株365」（取引所株価指数証拠金取引）には、主に以下のリスクが存在します。投資を行う際にはこれらのリスク及び「くりっく株365」取扱会社より交付される契約締結前交付書面等の書面の内容を十分理解した上で、ご自身の判断でお取引を行うようにしてください。なお、以下に掲げるリスクは、「くりっく株365」での取引に生じる全てのリスクを示すものではありません。

【価格変動リスク】

対象指標である株価指数の価格、または上場投資信託（以下「ETF」）の価格の変動により損失が生じることがあります。さらに、取引金額がその取引について顧客が預託すべき証拠金の額に比して大きいため、相場の状況によっては差し入れた証拠金以上の損失が発生する可能性があります。また、「くりっく株365」の価格は現物の株価指数やETFの価格そのものではないため、需給関係、相場の状況等によっては乖離が拡大し、その結果、現物の株価指数やETFの価格から想定していた価格で取引ができないなどの不利益を被る可能性があります。

【為替リスク】

海外株価指数証拠金取引については、投資家は為替リスクを負担しませんが、マーケットメイカーが、自己の負担する為替リスクを勘案して買呼び値及び売呼び値を提示するため、為替相場の状況によってはスプレッドが拡大し、想定していた価格で取引ができないなどの不利益を被る可能性があります。

【予想配当に関するリスク】

配当相当額は、指数構成銘柄の権利付最終日における予想配当に基づき、その後の株価指数の値に与える理論上の影響値として、東京金融取引所（以下「TFX」）が算出するものです。したがって、「くりっく株365」に係る配当相当額は、実績配当に基づき算出される配当相当額や指数構成銘柄の現物株についての予想配当及び実績配当とは異なります。

【対象指標ETFの投資口併合等に関するリスク】

対象指標のETFについて投資口の併合若しくは分割又は上場廃止等（以下「ETFの投資口併合等」）が行われる場合、TFXが、当該ETFを対象指標とする取引所株価指数証拠金取引を停止し、上場を廃止又は休止する措置を行うことがあります。この場合において、投資家が建玉を保有し、所定の期日までに反対売買を行わないときには、当該建玉は強制的に決済され、その時点での相場によっては損が実現することがあります。また、ETFの投資口併合等の内容・状況によっては、TFXのかかる措置の決定・通知から強制決済までの期間が短いことがあります。

【金利変動リスク】

金利相当額の計算には円や外貨の金利が適用されることから、当該金利水準が変動すること等により、保有する建玉の金利相当額の受取額が減少、又は支払額が増加する可能性があります。

【流動性リスク】

「くりっく株365」では、マーケットメイカーが買呼び値及び売呼び値を提示し、それに対して投資家がヒットして取引が成立する方式を取っています。その為、状況（天変地異、戦争、政変、各国の法制や金融政策・規制の変更、株価指数の構成銘柄を上場する各取引所の制度変更、当該指数を原資産とする先物取引に係る取引制限、各国の商品市場等に係る政策・規制の変更、ETFを上場する各取引所の制度変更・取引制限、ETFに関連する商品先物取引に係る取引制限、情報配信の遅延・停止、相場の激変等）によって、マーケットメイカーによる買呼び値及び売呼び値の安定的、連続的な提示が不可能又は困難となることがあり、その結果、想定する価格で取引ができない等、投資家にとって不測の損失が生じる可能性があります。なお、平常時においても流動性の低い株価指数やETFの取引を行う際には、希望する価格での取引ができない等の不利益を被る可能性があります。

【信用リスク】

「くりっく株365」においては、投資家の取引を受託する「くりっく株365」取扱会社に対しTFXが取引の相手方となる「清算制度」を導入しており、投資家の証拠金は、全額TFXが分別管理しているため、原則として全て保全されます。しかし、「くりっく株365」取扱会社の信用状況の変化等により支払いが滞ったり、取扱会社が破綻した場合には、返還手続きが完了するまでの間に時間がかかったり、その他不測の損失を被る可能性があります。

【システム障害等リスク】

TFX及び「くりっく株365」取扱会社のシステム、または投資家、取扱会社、TFXの間を結ぶ通信回線等に障害が発生した場合等には、相場情報等の配信、注文発注・執行等が遅延したり、不可能になることがあり、その結果、不測の損失を被る可能性があります。

【税制・法律等の変更リスク】

税制・法律またはその解釈等が将来変更され、実質的に不利益な影響を受ける可能性があります。

「日経平均株価」は株式会社日本経済新聞社（以下「日本経済新聞社」といいます。）によって独自に開発された手法によって算出された著作物であり、日本経済新聞社は「日経平均株価」自体及び「日経平均株価」を算出する手法に対して、著作権、知的財産権、その他一切の権利を有しています。「日経平均株価」を対象とする株価指数証拠金取引（以下「本件証拠金取引」といいます。）に関するすべての事業、取引規制および実施は、専ら株式会社東京金融取引所（以下「金融取」といいます。）およびその参加者の責任であり、それらについて日本経済新聞社は一切の義務ないし責任を負うものではありません。本件証拠金取引市場を運営するに当たり本件証拠金取引に必要となる「日経平均株価」採用銘柄の配当落ち分は、金融取の責任の下、算出及び公表しています。日本経済新聞社は「日経平均株価」の採用銘柄、算出方法、その他「日経平均株価」の内容を変える権利および公表を停止する権利を有しています。日本経済新聞社は「日経平均株価」を継続的に公表する義務を負うものではなく、公表の誤謬、遅延または中断に関して、責任を負うものではありません。

Dow Jones Industrial Average™（ダウ・ジョーンズ工業株価平均）は、S&P Dow Jones Indices LLC（以下「SPDJI」）が算出する指数であり、SPDJIがライセンスに係る権利を保有しています。「DJIA®」、「The Dow®」、「Dow Jones®」及び「Dow Jones Industrial Average」（ダウ・ジョーンズ工業株価平均）のサービス・マークは、Dow Jones Trademark Holdings, LLC（以下「DJTH」）からSPDJIにライセンス供与されており、株式会社東京金融取引所（以下「金融取」）による一定の目的のために、SPDJIから金融取へ使用に関するサブライセンスが付与されています。金融取に上場されるダウ・ジョーンズ工業株価平均を原資産とするNYダウリセット付証拠金取引は、SPDJI、DJTH及びそれらの関連会社により後援、承認、販売又は宣伝されるものではなく、これらのいずれもかかる商品への投資の妥当性に関していかなる保証・表明もしていません。

Nasdaq®、Nasdaq-100 Index®, Nasdaq-100®及びNDXは、Nasdaq, Inc.（その関連会社を含めて以下「Nasdaq」といいます。）の登録商標であり、株式会社東京金融取引所による使用のためにライセンスされるものです。Nasdaqは、NASDAQ-100リセット付証拠金取引（以下「本件取引」といいます。）の合法性または適合性に関して、何ら関知するものではありません。本件取引は、Nasdaqが上場、推奨、販売、または宣伝するものではありません。Nasdaqは、本件取引に関していかなる保証を行わず、いかなる責任も負いません。

"Russell®"はフランク・ラッセル社(以下「ラッセル社」)の登録商標です。Russell® 2000（以下「インデックス」）に関するすべての権利は、ラッセル社またはそのライセンサーに帰属します。FTSE International Limited（以下「FTSE社」）、ラッセル社、その関連会社またはライセンサーのいずれも、(a)インデックスに基づく派生商品に関して、いかなる責任、損失、損害、費用、義務を負うものではなく、(b)インデックスまたは関連データの誤りや省略、特定目的への適合性、利用から得られる結果についていかなる責任も負いません。ラッセル2000リセット付証拠金取引に使用されるインデックスやインデックス関連データは、FTSE社、ラッセル社またはその関連会社が所有するものであり、いかなる者もインデックスに依拠することはできません。FTSE社またはラッセル社の書面による明示的な同意がない限り、インデックスの使用または配布をすることはできません。FTSE社およびラッセル社は、ラッセル2000リセット付証拠金取引およびそれに関連する金融商品または派生商品の、宣伝、後援または承認をするものではありません。

DAX®はコンティゴ インデックスGmbH及びドイツ取引所グループ（以下「コンティゴ」）の登録商標です。DAX®リセット付証拠金取引は、コンティゴにより保証、推奨、販売等いかなる形においてもサポートされているものではありません。コンティゴは、DAX®リセット付証拠金取引でのインデックス利用に伴う結果及びインデックストレードマークの利用、ある時点でのインデックスの価格等いかなる点においても、明示的及び黙示的な保証及び代理権を与えているものではありません。インデックスはコンティゴで計算し公表しています。しかし、適用可能な限りの制定法下において、コンティゴは第三者に対しインデックスの誤謬について責任を負いません。さらに、インデックスの誤謬の可能性を指摘する義務を、投資家を含む第三者に対して一切負いません。コンティゴによるインデックスの公表及びDAX®リセット付証拠金取引へのインデックスとインデックストレードマークの利用を認めたことによって、コンティゴとしてDAX®リセット付証拠金取引への投資を推奨し、またはこの投資の魅力について意見を表明するもしくは保証するものではありません。コンティゴはインデックス及びインデックストレードマークの唯一の権利所有者として、東京金融取引所に対してDAX®リセット付証拠金取引に関連してインデックスとインデックストレードマークを利用及び参照することを認めたものです。

"FTSE®"はロンドン証券取引所グループの登録商標であり、FTSE International Limited（以下「FTSE社」）がライセンスのもと使用しています。FTSE® 100（以下「インデックス」）に関するすべての権利は、FTSE社またはそのライセンサーに帰属します。FTSE社、フランク・ラッセル社(以下「ラッセル社」)、その関連会社またはライセンサーのいずれも、(a)インデックスに基づく派生商品に関して、いかなる責任、損失、損害、費用、義務を負うものではなく、(b)インデックスまたは関連データの誤りや省略、特定目的への適合性、利用から得られる結果についていかなる責任も負いません。FTSE100リセット付証拠金取引に使用されるインデックスやインデックス関連データは、FTSE社、ラッセル社またはその関連会社が所有するものであり、いかなる者もインデックスに依拠することはできません。FTSE社またはラッセル社の書面による明示的な同意がない限り、インデックスの使用または配布をすることはできません。FTSE社およびラッセル社は、FTSE100リセット付証拠金取引およびそれに関連する金融商品または派生商品の、宣伝、後援または承認をするものではありません。

取引所 CFD

くりく株365

【株式会社SBI証券からのご注意事項】

本セミナーは投資判断の参考となる情報提供を目的としており、投資結果を保証するものではありません。実際に投資される場合は、ご自身で判断いただきますようお願いいたします。万一、本資料に基づいてお客さまが損害を被ったとしても当社、および情報発信元は一切その責任を負うものではありません。本資料は著作権によって保護されており、無断で転用、複製、または販売等を行うことは固く禁じます。

SBI証券で取り扱っている商品等へのご投資には、商品毎に所定の手数料や必要経費等をご負担いただく場合があります。また、各商品等は価格の変動等により損失が生じるおそれがあります（信用取引、先物・オプション取引、商品先物取引、外国為替保証金取引、取引所CFD（くりっく株365）、店頭CFD取引（SBI CFD）では差し入れた保証金・証拠金（元本）を上回る損失が生じるおそれがあります）。

各商品等への投資に際してご負担いただく手数料等及びリスクは商品毎に異なりますので、詳細につきましては、SBI証券WEBサイトの当該商品等のページ、金融商品取引法等に係る表示又は契約締結前交付書面等をご確認ください。

商号等：株式会社SBI証券（金融商品取引業者、商品先物取引業者）

登録番号：関東財務局長（金商）第44号

加入協会：日本証券業協会、一般社団法人金融先物取引業協会、一般社団法人第二種金融商品取引業協会、
一般社団法人資産運用業協会、一般社団法人日本STO協会、日本商品先物取引協会、
一般社団法人日本暗号資産等取引業協会